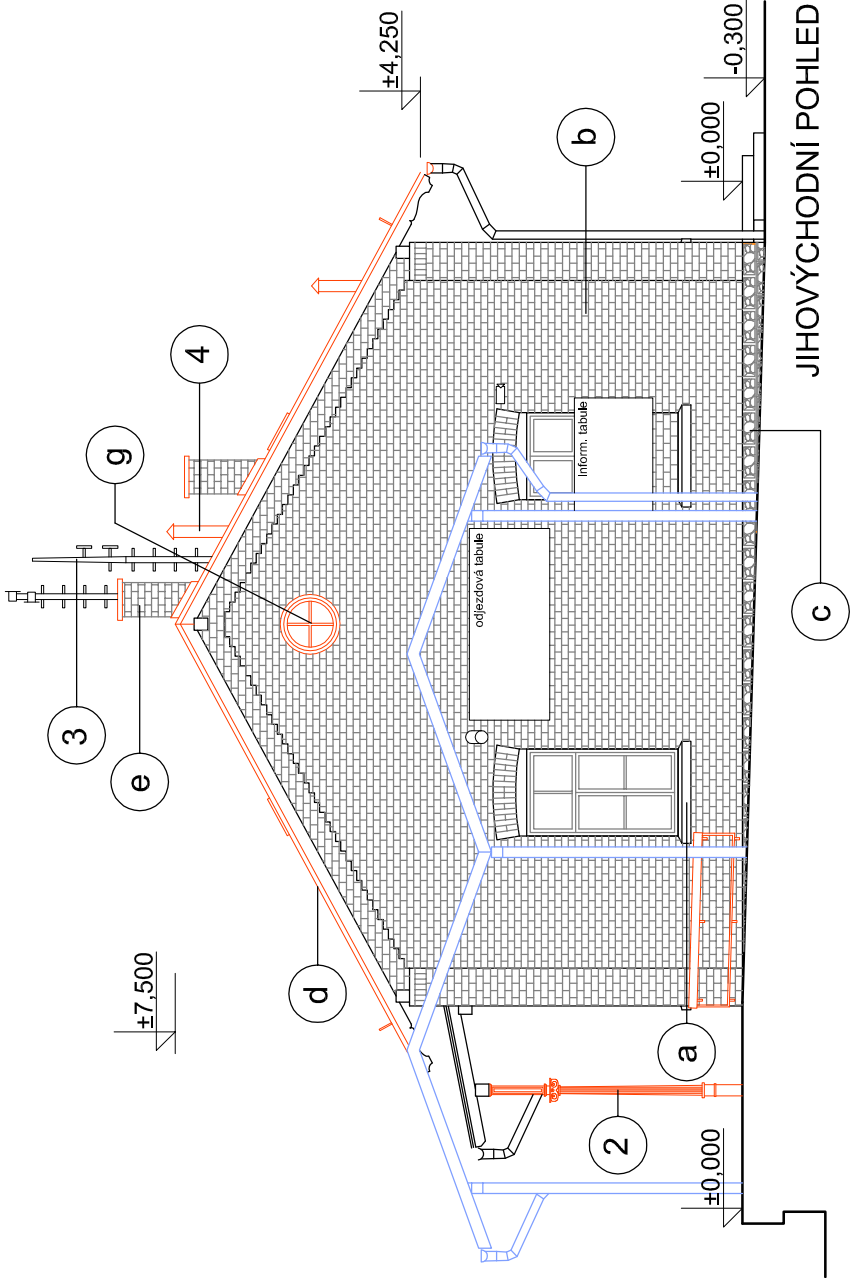


POHLEDY JZ a JV - NOVÝ STAV

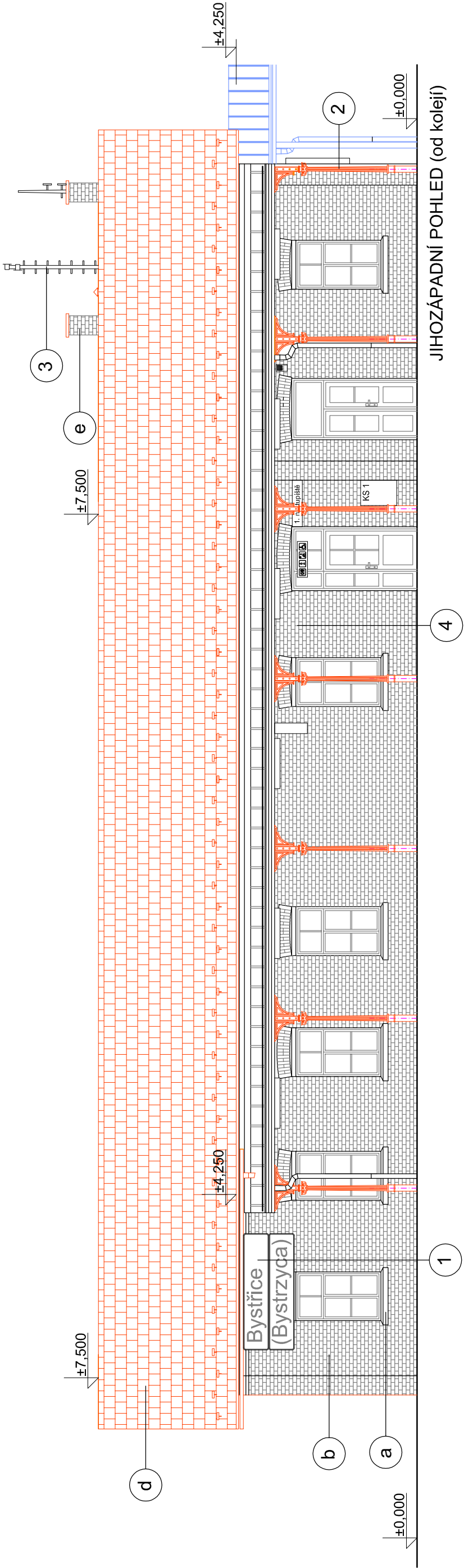


LEGENDA FASÁDY :

- a) Fasádní kamenné prvky** - po otryskání doplnit kam. prvky reprofilaci v rozsahu z cca 10% všech kamenných prvků a zpevnit aplikací organokřemičitanů v celém rozsahu
- b) Fasáda z licového cihelného zdiva** - po očištění lokálně doplnit poškozené či chybějící licové zdivo v rozsahu z cca 10% a celou fasádu včetně kam. prvků opatřit transparentní impregnací na lic. a kam. zdivo
- c) Sokl z pískovcovcových bloků** - po otryskání doplnit soklové prvky reprofilaci v rozsahu z cca 10% všech kamen. prvků a zpevnit aplikací organokřemičitanů v celém rozsahu
- d) Nová šablonová krytina** - typ obdelník - barva Grafiiová, na nové latování, podkladní folii, krov - vyměnit ze 30% , nové podbití přesahu střechy
- e) Stávající zdivo komínů** - dle výkresu odbourat nebo ponechat a opravit (dozdít, přespárovat, dobetonovat)
- f) Nový štít objektu** - po odbourání zdivo celkové srovnat cem. stěrkou a obložit cihelným páskem dle původního zdiva, včetně vytvoření ostění, klenbového nadpraží, šambrán a rohových pilířů a leu střechy (dle druhého štítu)
- g) PVC výplně otvorů** - půdní kruhová okna nahradit dle původních s izol. dvojsklem,
- nové dveře a okna z plast. profilů s izolačním dvojsklem ve specifikaci, dělení a materiálu dle již vyměněných

POZNÁMKA :

- VÝMĚNA PRVKŮ FASÁDY - POHLEDOVÉ CIHLY + PÍSKOVCOVÉ PRVKY DLE AKTUÁLNÍHO STAVU PO OTRYSKÁNÍ A OČIŠTĚNÍ - cca 10%
- TECHNICKÁ ČIŠTĚNÍ, TRYSKÁNÍ FASÁDY BUDE UPŘESNĚNA PO PROVEDENÍ VZORKŮ DLE JEDNOTLIVÝCH TECHNOLOGICKÝCH POSTUPŮ
- DOČASNÁ DEMONTÁŽ NEBO OCHRANA VENKOVNÍHO OSVĚTLENÍ NA FASÁDĚ NEBO PŘÍSTŘEŠKU
- PLECHOVOU KRYTINU PŘÍSTŘEŠKŮ VYČISTIT A OCHRÁNIT
- NOVÁ STŘECHA, OPLECHOVÁNÍ DLE POPISU KROVU A PUD. STŘECHY
- ROZHLAS, HLAS. MAJÁČKY, ZAŘÍZENÍ SLABOPROUDU A SILNOPROUDU, HODINY, INFORMAČNÍ TABULE - CHRÁNIT PROTI POŠKOZENÍ
- Technologie čištění fasády a kamene bude konzultována se správcem, před započítím prací je nutno stanovit bezpečný prostor pro provádění prací v blízkosti trakčního vedení!



FASÁDNÍ PRVKY :

- 1) Stávající označ. stanice** dočasně demontovat a následně přefoliovat, (ze strany od ulice přesunout z bourané části a ze strany od kolejí přesunout z bourané části a ze strany od ulice přefoliovat a doplnit logo "mašinka") , ostatní piktogramy VYHOVUJÍ - pouze dočasně demontovat
- 2) Stávající ocelové / litinové prvky** (sloupy, zabradlí, koše apod.) - po otryskání pův. nátěru na stupeň čistoty Sa 2.5 nově natřít antikorozním nátěrem ochranu dle ONS 21 (1x EP, 2-3 PUR), barva tmavě zelená RAL 6002)
- 3) Stávající antény na střeše** - respektovat funkčnost (chránit proti poškození), **Hromosvod** - demontáž původního a montáž zcela nové soustavy včetně uzemnění, následní přípojka NN bude zrušena
- 4) VZT mřížky, střešní hlavice, sklepní okna apod.** - výměna za nové v barvě licové fasády a sjednocené vzhledu těchto prvků na celé budově, obnova nátěru revizních dvířek elektro. HUP apod.
- 5) klempířské prvky** - nové veškeré oplechování střechy a okapy, svody zachovat (pouze dočasně demontovat, doplnit lapače a nový nátěr), přísřešek nastupišť a podchodu zachovat a chránit proti poškození

| | | | | | | | | | | | | | | | | | | | |
|---|--|--|--|--------------------------------|--|--|--|--------------------------------|--|--|--|---|--|--|--|----------------------|--|--|--|
| KRESLIL Ing. Lukáš BOBEK | | | | VYPRACOVAL ing. Lukáš BOBEK | | | | KONTOLOVAL Ing. Lukáš BOBEK | | | | Ing. Lukáš BOBEK Projekční a inženýrská činnost IČ: 87240718 Tel: +420 775148939 | | | | | | | |
| NÁZEV AKCE: | | | | | | | | | | | | FORMÁT 1xA4 | | | | | | | |
| Bystřice (Bystrzyca), nádražní budova Investor: Správa železnic,s.o., Dlážděná 1003/7, Praha 1,110 00 Místo: k.ú.: Bystřice nad Olší, parc.č. 1895,1894/1,3, 5958/1,42 Bystřice č.p. 141, 739 95 Bystřice, okres: Frýdek-Místek | | | | | | | | | | | | DATUM ČERVEN 2021 | | | | | | | |
| | | | | | | | | | | | | Č.KOPIE | | | | | | | |
| | | | | | | | | | | | | STUPEŇ PD | | | | | | | |
| NÁZEV VÝKRESU | | | | | | | | | | | | MĚŘÍTKO 1:100 | | | | ČÍSLO VÝKRESU 112 | | | |
| POHLEDY JZ a JV - nový stav | | | | | | | | | | | | | | | | | | | |